



ANSVAR – Fornyelsen af Helsingør Kraftvarmeværk

Energipolitisk Åbningsdebat 3. oktober 2018

Adm. Dir. Jacob Brønnum

Helsingør Kraftvarmeværk



- 2/3 ejes af Forsyning Helsingør
- 1/3 ejes af Norfors – fælleskommunalt affaldsselskab (Allerød, Fredensborg, Helsingør, Hørsholm og Rudersdal)
- Produktion af el til nettet og fjernvarme til dele af Nordsjælland.
- Årlig produktion 1,1 Tj og 115.000 MWH el.
- I dag: 25 år gammelt kraftvarmeværk basseret på naturgas



Hvorfor fornyelse af Helsingør Kraftvarmeværk?

- **FORSYNINGSSIKKERHED** - Det gamle værk er slidt og udtjent
- **ØKONOMI** - Holde attraktiv varmepris når grundbeløbet bortfalder - 3500 kr/år for et standard hus
- **GRØN OMSTILLING** - Politisk ønske i ejerkommuner om at skifte fossile brændsler ud med nye klimavenlige energikilder

Beslutningsgrundlag og tidsplan

2013: Helsingør Byråd godkender masterplan for fornyelsen af kraftvarmeværk, driftscenter og ny genbrugsplads.

2014: COWI-rapport om flisfyret kraftvarmeværk

2014: Helsingør Byråd godkender plan og lånegaranti for fornyelse af værket

2015: Lokalplan i høring – borgermøde

2016: Lånegaranti godkendt af 5 ejerkommuner i Forsyning Helsingør & Norfors.

2017: Første spadestik

2019: Kommerciel drift



Succeskriterier

- Kendt og afprøvet teknologi
- Budgetsikkerhed
- Hurtig ibrugtagen
- Genbrug af eksisterende anlæg og komponenter
- Drift på eksisterende anlæg skal kunne opretholdes i anlægsperioden
- Effektiv drift og vedligeholdelse
- Drift som udgangspunkt fuldautomatisk 24/7
- Besøgende kan vises rundt på sikre ruter
- Et vartegn og fyrtårn ved indkørslen til Helsingør



Afklaring af teknologi

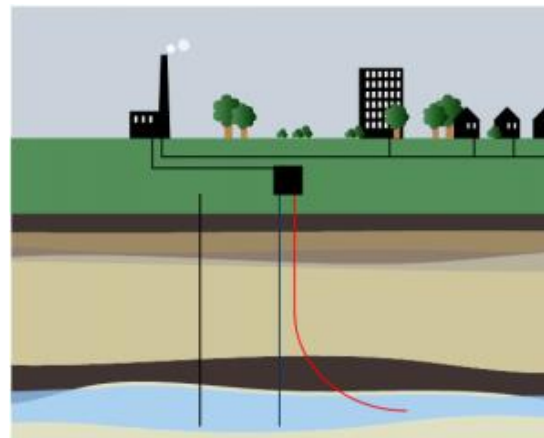
Solfangere



Naturgas



Geotermi



Afklaring af teknologi

Varmepumper



El-patroner



Fliskedel – uden
elproduktion

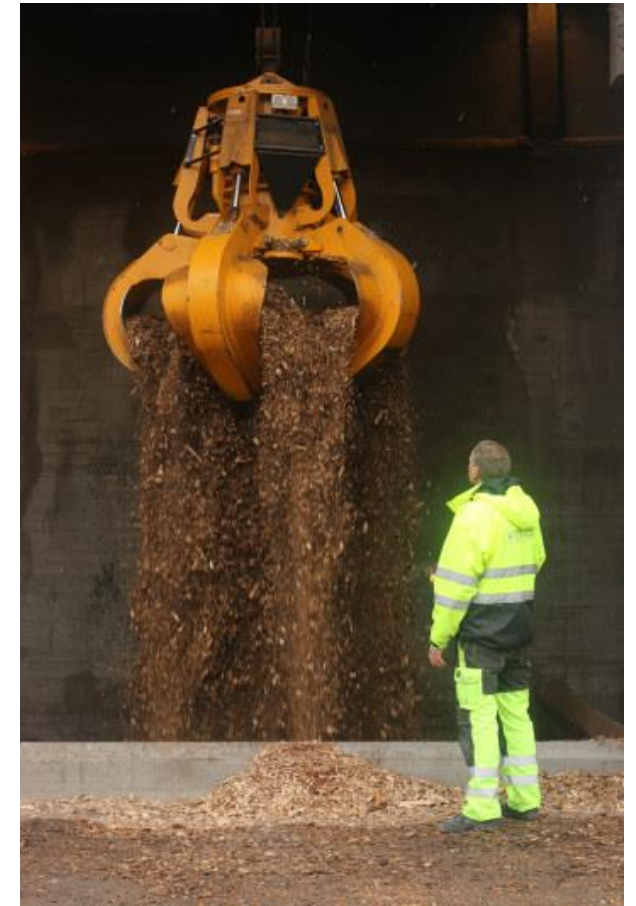


Biomassekraftvarme – Det rigtige valg ?

- **Velafprøvet teknologi** – bruges på mange kraftvarmeværker i Norden
- **Afgiftsfrit** – fastholde attraktive varmepriser
- **Klimavenligt** – ved brug af bæredygtig flis
- **Opfylder kraftvarmekravet**

- Reduktion af CO₂-udledning med **88** procent i forhold til brug af naturgas som brændsel

- **Prøvedrift i efterår 2018**
- **Kommerciel drift forår 2019**



Følger brancheaftalen om bæredygtig biomasse

Krav - heriblandt:

- Skovning fra lovligt udpegede områder
- Beskyttelse af skovenes økosystemer
- Beskyttelse af biodiversitet
- Genplantning af træer, så skove bevares
- Markant reduktion i CO₂-udledning i forhold til kul og gas
- Bæredygtighed verificeres gennem årlig rapportering af 3. part



Ansvar og Rammevilkår – set med selskabets øjne

Manglende politisk momentum på udvikling af rammevilkår

- Forståelse for at investeringer tilrettelægges mindst 5 år før grundbeløbet udløber
- Afklaring af kraftvarmekrav – hensyn til foretagne investeringer
- Afklaring af energiafgifter

Folketinget lovgiver med tilbagevirkende kraft – 15 øren biomassetilskud

Fjernvarmesystemet må ikke tages for givet – Økonomisk regulering på varmeproduktionsanlæg er en ineffektiv reguleringsform, der er bureaukratisk og hæmmer virkelysten.

Varmepumpe ”diskurs” – varmepumper er ikke teknologiklare i større målestok

Kan politikere lide biomasse ?

En del af vores samfundsansvar

Mission:

*Forsyning Helsingør
arbejder for et
miljøbevidst og
velfungerende
lokalsamfund.*

**Brug af træflis
som brændsel
giver en be-
sparelse på
80.000 tons
CO₂ om året**

- det svarer til



23 %

af udledningen af drivhus-
gasser i Helsingør
Kommune